

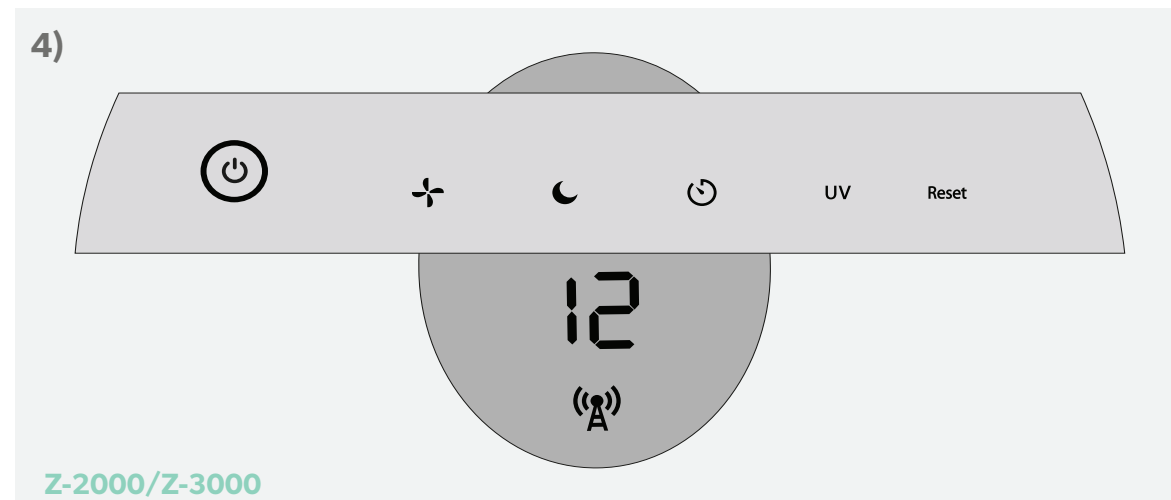
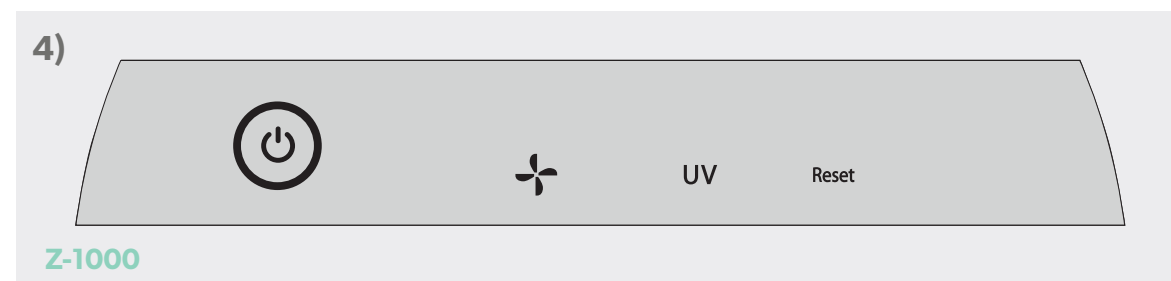
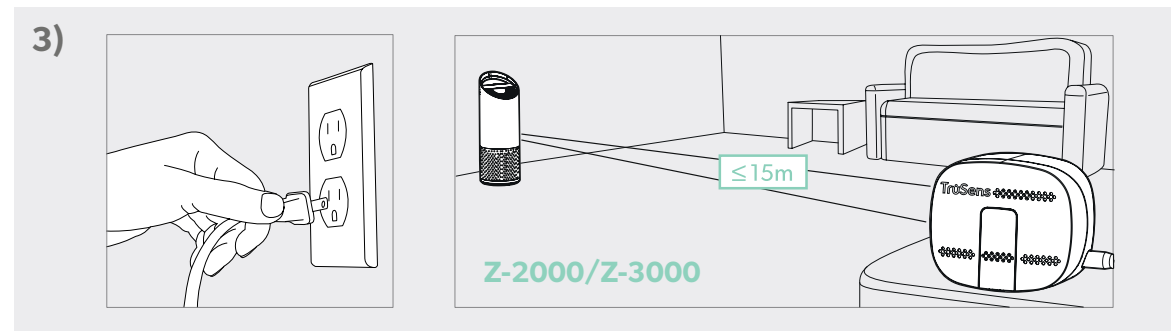
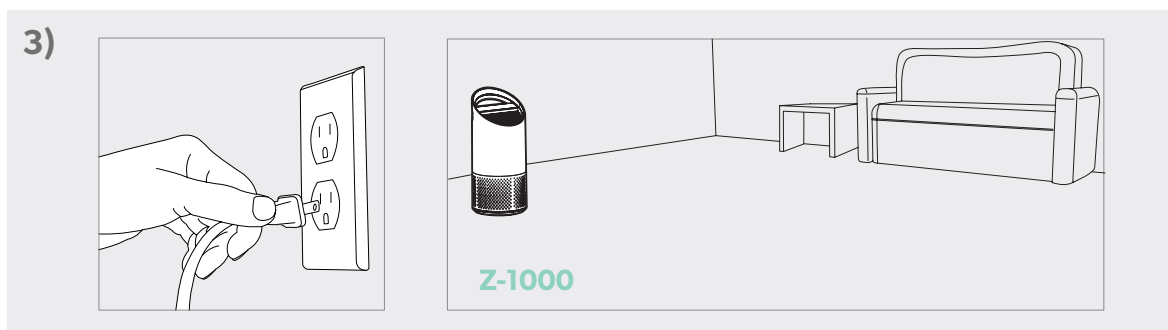
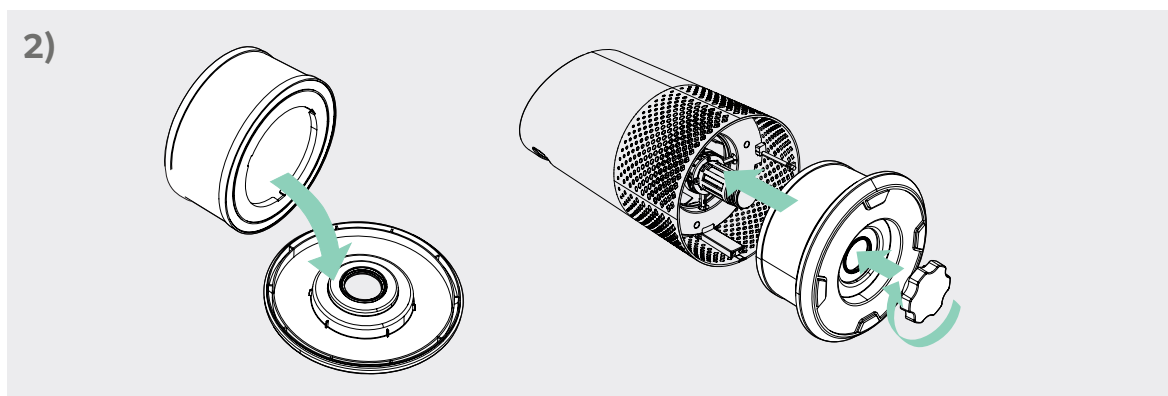
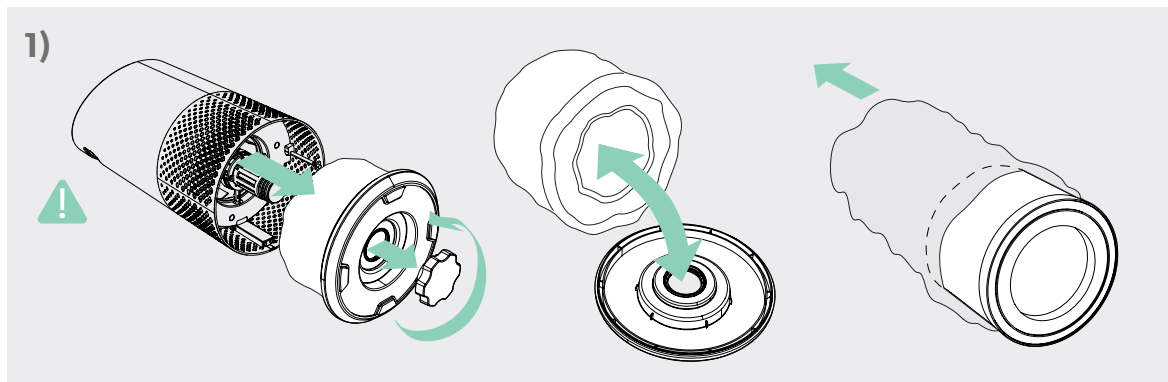


TM

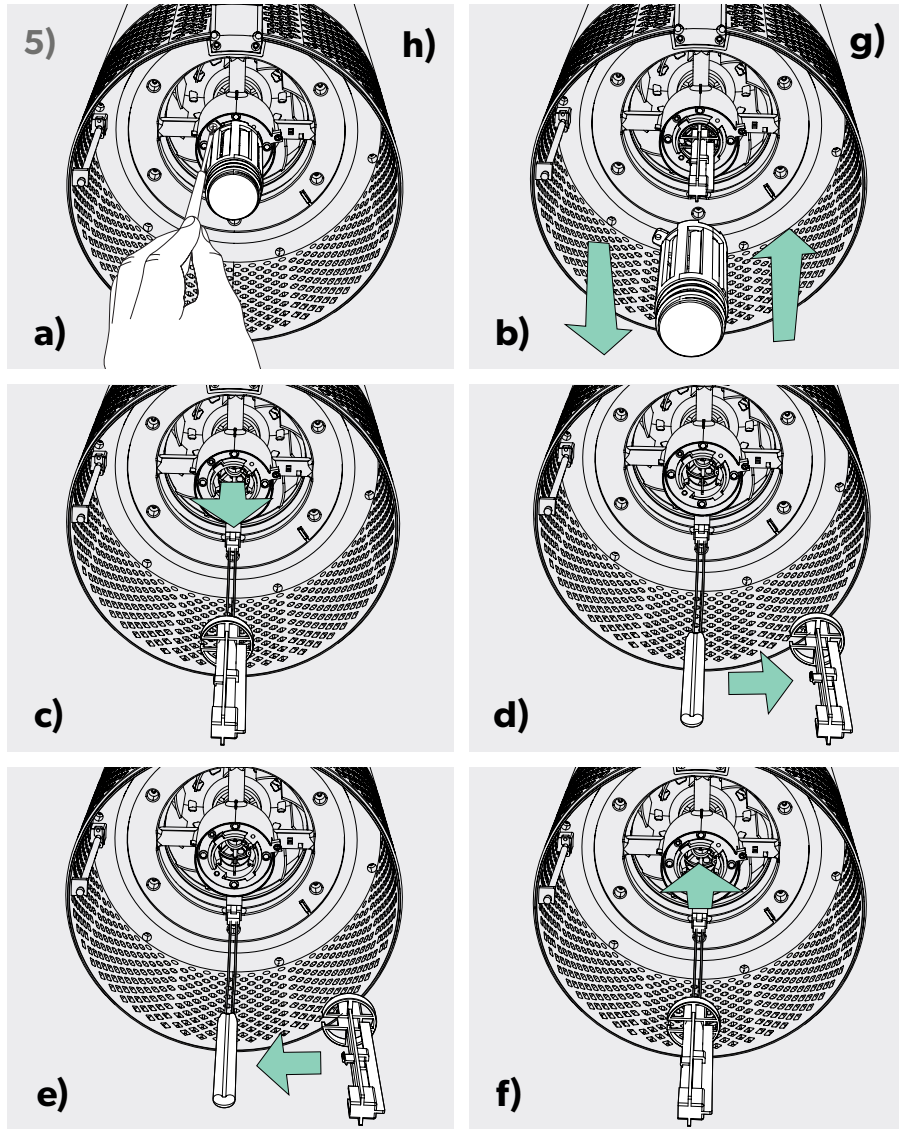
QUICK START GUIDE

快速入门指南

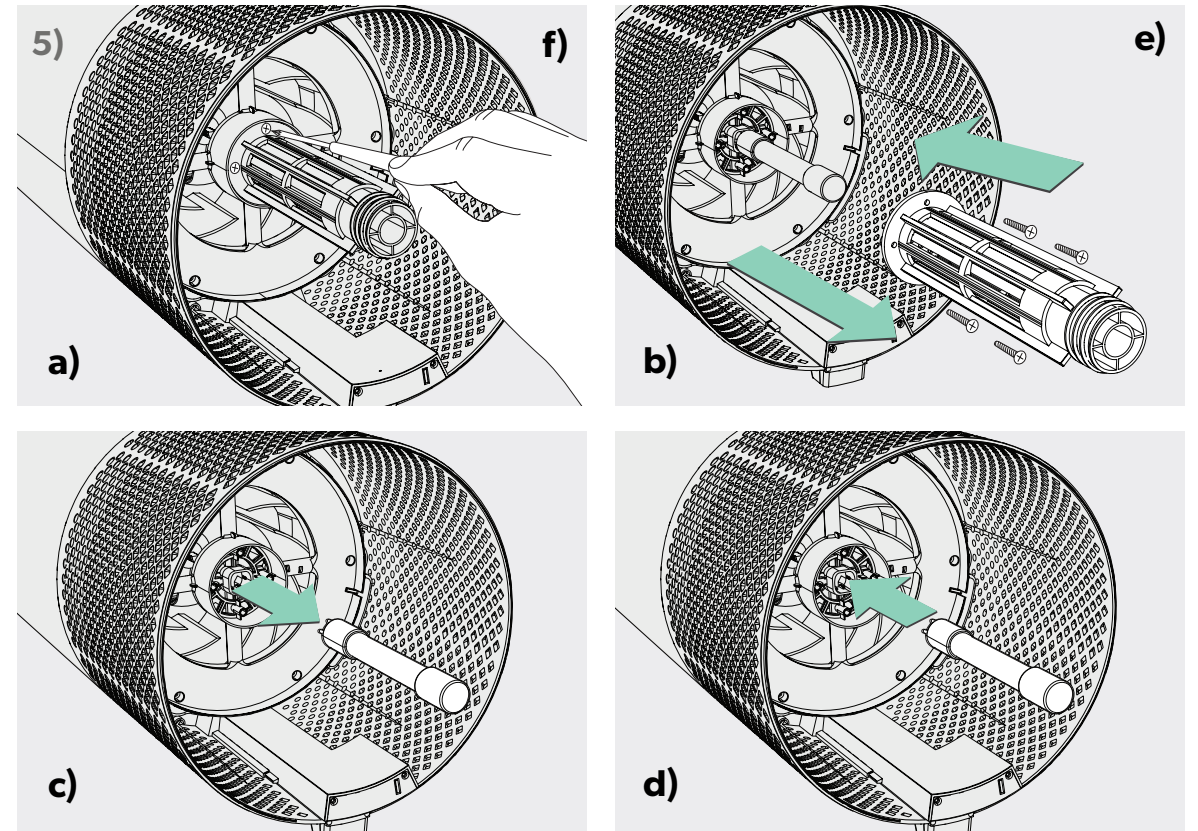
快速入門指南



Z-1000/Z-2000



Z-3000



READ AND SAVE THESE INSTRUCTIONS

Unplug or disconnect the appliance from the power supply before replacing filters or UV-C emitter, or when appliance is not in use.



WARNING:

To reduce the risk of fire or electric shock, do not use this fan with any solid-state speed control device. **Do not** operate any purifier with a damaged cord or plug, or if the wall socket is loose. If the supply cord is damaged, it must be replaced by the manufacturer, its service agent or similarly qualified persons in order to avoid a hazard. **Do not** run cord under carpeting, throw rugs, runners, or similar coverings. Do not run cord under furniture or appliances. Arrange cord away from traffic area and where it will not be tripped over.



WARNING:

Skin or eye damage may result from directly viewing the light produced by the UV-C emitter in this apparatus. Unintended use of the appliance or damage to the housing may result in the escape of dangerous UV-C radiation. UV-C radiation may, even in little doses, cause harm to the eyes and skin. Always disconnect power before relamping or servicing. Replace UV-C emitter with 2415105 (for Z-1000), 2415108 (for Z-2000), or 2415111 (for Z-3000), Manufactured by ACCO Brands.

- Remove all packaging, including the filter bag, before use.
- Appliances that are obviously damaged must not be operated.
- This appliance must only be connected to a wall socket outlet matching the supply plug type and rating stated on the rating plate.
- Locate air purifier near the outlet wall socket and do not use extension cords.
- This appliance can be used by children aged from 8 years and above and persons with reduced physical, sensory or mental capabilities or lack of experience and knowledge if they have been given supervision or instruction concerning use of the appliance in a safe way and understand the hazards involved.
- Children shall not play with, clean, or try to maintain the appliance.
- Replace the UV-C emitter with the model specified within this manual.
- Do not attempt to service or repair this product yourself.
- Only use the purifier and SensorPod™ (for Z-2000/Z-3000 only) with the power cable and adapter (Model: KA0601A0900500TWS / P6-090050 US) provided.
- Only clean this machine with a damp cloth, do not use solvents or bleach.
- Ensure appliance is always placed on firm level surface before operation.
- Do not block or obstruct the air intake or outlet vents.
- Do not insert fingers or other items into the air intake or outlet vents.
- For Z-2000/Z-3000 only, when the air purifier is in standby mode the SensorPod™ is still transmitting a signal/data.

Guarantee

Operation of this machine is guaranteed for two years from date of purchase, subject to normal use. Within the guarantee period, ACCO Brands will at its own discretion either repair or replace the defective machine free of charge. Defects due to misuse or use for inappropriate purposes are not covered under the guarantee. Proof of date of purchase will be required. Repairs or alterations made by persons not authorised by ACCO Brands will invalidate the guarantee. It is our aim to ensure that our products perform to the specifications stated. This guarantee does not affect the legal rights which consumers have under applicable national legislation governing the sale of goods.

Model	Z-1000	Z-2000	Z-3000
Room coverage	23m ²	35m ²	70m ²

Part Name	Hazardous Substances					
	Lead (Pb)	Mercury (Hg)	Cadmium (Cd)	Hexavalent Chromium (Cr (VI))	Polybrominated biphenyls (PBB)	Polybrominated diphenyl ethers (PBDE)
Power Supply Cord Plug	X	○	○	○	○	○
Power Supply/ Adapter Plug Pins/Blades	X	○	○	○	○	○
Power Supply/ Adapter Circuit Board	X	○	○	○	○	○
UV bulb	○	X	○	○	○	○

This table was developed according to the provisions of SJ/T 11364.
 ○: This content of such hazardous substance in all homogeneous material of such component is below the limit required by GB/T 26572
 X: the content of such hazardous substance in a certain homogeneous material of such component is beyond the limit required by GB/T 26572



IMPORTANT: Before operation of the purifier, follow the steps and read our TruSens Owners Guide at: www.trusens.com

Set up

Fig. 1) Unscrew bottom cover and remove plastic bag from filter

Fig. 2) Secure filter on bottom cover and replace inside the purifier

Fig. 3) ① Plug-in your purifier and power on

② Place unit on a flat surface, away from obstructions

③ Plug-in your SensorPod™ (Z-2000/Z-3000)

* For optimal results, place SensorPod™ on tabletop or counter across the room, within line sight of the purifier. Signal strength may vary by location.

Control panel (Fig. 4)



Power on/off



Fan speed

└ **Z-1000** Auto / 1 / 2

└ **Z-2000** Auto / Whisper / 1 / 2 / Turbo

└ **Z-3000** Auto / Whisper / 1 / 2 / 3 / Turbo



Dimmer on/off (Z-2000/Z-3000)



Timer 2/4/8/12 (Z-2000/Z-3000)



UV mode on/off



Air Quality Display (Z-2000/Z-3000)

└ **0 - 50** Blue / Good

└ **50 - 100** Yellow / Moderate

└ **100+** Red / Poor



Reset Carbon/HEPA/UV replacements



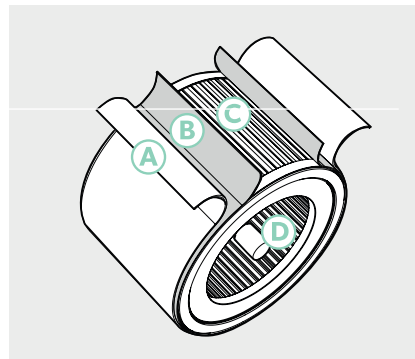
SensorPod™ signal indicator (Z-2000/Z-3000)

Filter Replacement

	Filter type	Suggested Replacement / Cleaning
A.	Washable Prefilter (For Z2000 and Z3000 only)	Hand wash as needed with water
B.	Carbon filter	Every 3-4 months*
C.	HEPA Drum Filter	Every 12-15 months*
D.	UV Bulb [#]	Every 2-3 years*

*Replacements indicator will glow red on control panel to notify you to change.

[#] Fig. 5) Use caution when using a screwdriver to remove the UV housing when replacing the UV-C emitter.



阅读并保留本说明

在更换滤网或UV灯之前,或者在不使用设备时,请拔下电源插头。



警告: 为降低火灾或触电风险,请勿将此设备与任何真空管调速器一起使用。当空气净化器连接在损坏的电源线和插头或墙壁松动的插座上时,请勿启动机器。若電源線損壞時,必須由製造廠商或其服務處或具有相關資格的人員加以更換以避免危險。不要在地毯等类似覆盖物下铺设电线。不要在家具或电器下面铺设电线。请将电线铺设远离行走区域,避免绊倒人群。



警告: 直接接触紫外线可能导致皮肤或眼睛受损。不按规定使用设备或损坏外壳可能会导致危险的紫外线辐射溢出,即使很小剂量也可能对眼睛和皮肤造成伤害。在更换UV灯或维修之前,请拔下电源插头。更换UV-C发射装置与2415105(Z-1000), 2415108(Z-2000)或2415111(Z-3000),由ACCO Brands制造。

- 使用前,请取下所有包装,包括滤网上的包装袋。
- 请不要启动明显损坏的机器。
- 此设备只能连接到与铭牌上的电源插头类型和额定值相匹配的墙面插座上。
- 请将空气净化器放置在电源插座附近,不要使用带延长线的插座。
- 本设备可供受到身体,感官和精神上的障碍或缺乏经验和常识的成年人或8岁以上儿童使用,他们需要接受如何安全地使用本设备的监督以及指导,并了解到操作风险。
- 儿童尽量避免接触本产品。
- 请更换手册中指定型号的UV灯。
- 请勿尝试自行维修本产品。
- 仅使用净化器和SensorPod™ (适用于 Z-2000 / Z-3000) 随附的电源线和电源供应器 (型号: KA0601A-0900500TWS / P6-090050 US)。
- 仅使用湿布清洁本机,不要使用溶剂或漂白剂。
- 操作前确保设备始终放置在坚固的水平表面上。
- 请勿堵塞或阻塞进出气孔。
- 请勿将手指或其他物品插入进风口或出风口。
- 仅对于Z-2000 / Z-3000,当空气净化器处于待机模式时,SensorPod™仍在传输信号/数据。

保证

本机保证自购买之日起两年内正常使用。在保证期内,ACCO Brands 将根据其选择应维修或更换本保修协议覆盖的缺陷件。为了保证本保修协议的效力,您必须按照本保修协议附带的说明书中的规定操作和使用产品。因意外、误用、滥用或疏忽造成的任何损坏,不在本保修协议的范围内。请保留标有日期的销售收据作为购买日期的证据。未经ACCO Brands 授权的人员进行维修或更换将使担保失效。我们的目标是确保我们的产品达到规定的规格。本保修协议不影响您依法享有的任何其他法律权利。

型号	Z-1000	Z-2000	Z-3000
空间覆盖范围	23m ²	35m ²	70m ²

部件名称	产品中有害物质的名称及含量					
	铅 (Pb)	汞 (Hg)	镉 (Cd)	六价铬 (Cr (VI))	多溴联苯 (PBB)	多溴二苯醚 (PBDE)
电源插头	X	O	O	O	O	O
电源 / 适配器 插头 / 插片	X	O	O	O	O	O
电源 / 适配器 电路板	X	O	O	O	O	O
UV灯	O	X	O	O	O	O

本表格依据 SJ/T 11364 的规定编制。
O: 表示该有害物质在该部件所有物质材料中的含量均在 GB/T 26572 规定的限量要求以下。
X: 表示该有害物质至少在该部件的某一均质材料中的含量超出 GB/T 26572 规定的限量要求。



注意: 在使用净化器之前, 请阅读 www.trusens.com 上的操作指南并按步骤操作。

开始操作

Fig. 1) 拧开底盖取出滤芯, 然后分离底盖与滤芯并将塑料包装从滤芯上移除。

Fig. 2) 将滤芯固定到底盖并装进空气净化器, 最后拧紧底部固定部件。

Fig. 3) ① 请将空气净化器电源插头插入通电插座。

② 请将空气净化器放在平坦的表面, 并远离障碍物。

③ 将 SensorPod™ 空气质量感应器接通电源。

* 为获得最佳使用效果, 请将 SensorPod™ 放置在房间内的桌面或台面上, 并确保 SensorPod™ 在净化器的无遮挡直线范围内。信号强度因位置不同而不同。

控制面板 (Fig. 4)

⏻ 电源开关

✦ 风速设置

└ Z-1000 Auto / 1 / 2

└ Z-2000 Auto / Whisper / 1 / 2 / Turbo

└ Z-3000 Auto / Whisper / 1 / 2 / 3 / Turbo

🌙 睡眠模式开关 (Z-2000/Z-3000)

🕒 定时模式 2/4/8/12 (Z-2000/Z-3000)

UV UV 模式开关

[12] 空气质量显示 (Z-2000/Z-3000)

└ 0 - 50 蓝色 / 良好

└ 50 - 100 黄色 / 一般

└ 100+ 红色 / 较差

Reset Carbon/HEPA/UV 重置

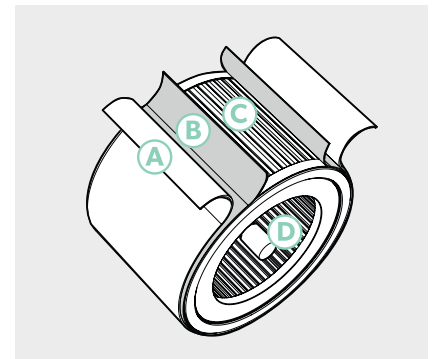
📶 SensorPod™ 信号灯 (Z-2000/Z-3000)

更换滤网

滤网类型	更换及清洁建议
A. 可水洗预过滤网 (仅适用于Z2000和Z3000)	需要时可用净水冲洗
B. 活性炭滤网	每隔 3-4 个月*
C. HEPA 滤网	每隔 12-15 个月*
D. UV 灯	每隔 2-3 年*

*当滤网需要更换时, 控制面板上的更换指示灯将亮起红灯。

*Fig. 5) 更换UV灯时, 使用螺丝刀卸下UV外壳时请多加注意。



閱讀並保留本說明

在更換濾網或UV燈之前, 或者在不使用設備時, 請拔下電源插頭。



警告：為降低火災或觸電風險, 請勿將此設備與任何真空管調速器一起使用。當空氣淨化器連接在損壞的電源線和插頭或牆壁鬆動的插座上時, 請勿啟動機器。若電源線損壞時, 必須由製造廠商或其服務處或具有相關資格的人員加以更換以避免危險。不要在地毯等類似覆蓋物下鋪設電線。不要在家具或電器下面鋪設電線。請將電線鋪設遠離行走區域, 避免絆倒人群。



警告：直接接觸紫外線可能導致皮膚或眼睛受損。不按規定使用設備或損壞外殼可能會導致危險的紫外線輻射溢出, 即使很小劑量也可能對眼睛和皮膚造成傷害。在更換UV燈或維修之前, 請拔下電源插頭。更換UV-C發射裝置與2415105 (Z-1000), 2415108 (Z-2000) 或 2415111 (Z-3000), 由ACCO Brands製造。

- 使用前, 請取下所有包裝, 包括濾網上的包裝袋。
- 請不要啟動明顯損壞的機器。
- 此設備只能連接到與銘牌上的電源插頭類型和額定值相匹配的牆面插座上。
- 請將空氣淨化器放置在電源插座附近, 不要使用帶延長線的插座。
- 本設備可供受到身體, 感官和精神上的障礙或缺乏經驗和常識的成年人或8歲以上兒童使用, 他們需要接受如何安全地使用本設備的監督以及指導, 並了解到操作風險。
- 兒童盡量避免接觸本產品。
- 請更換手冊中指定型號的UV燈。
- 請勿嘗試自行維修本產品。
- 僅使用淨化器和SensorPod™ (適用於 Z-2000 / Z-3000) 隨附的電源線和電源供應器 (型號: KA0601A-0900500TWS / P6-090050 US)。
- 僅使用濕布清潔本機, 不要使用溶劑或漂白劑。
- 操作前確保設備始終放置在堅固的水平表面上。
- 請勿堵塞或阻塞進出氣孔。
- 請勿將手指或其他物品插入進風口或出風口。
- 僅對於Z-2000 / Z-3000, 當空氣淨化器處於待機模式時, SensorPod™仍在傳輸信號/數據。

保證

本機保證自購買之日起兩年內正常使用。在保證期內, ACCO Brands 將根據其選擇應維修或更換本保修協議覆蓋的缺陷件。為了保證本保修協議的效力, 您必須按照本保修協議附帶的說明書中的規定操作和使用產品。因意外、誤用、濫用或疏忽造成的任何損壞, 不在本保修協議的範圍內。請保留標有日期的銷售收據作為購買日期的證據。未經ACCO Brands 授權的人員進行維修或更換將使擔保失效。我們的目標是確保我們的產品達到規定的規格。本保修協議不影響您依法享有的任何其他法律權利。

型號	Z-1000	Z-2000	Z-3000
空間覆蓋範圍	23m ²	35m ²	70m ²

設備名稱：空氣淨化器		型號：Z1000 , Z2000 , Z3000				
單元	限用物質及其化學符號					
	鉛 (Pb)	汞 (Hg)	鎘 (Cd)	六價鉻 (Cr ⁺⁶)	多溴聯苯 (PBB)	多溴二苯醚 (PBDE)
電源插頭	超出0.1 wt %	○	○	○	○	○
電源 / 適配器插頭 / 插片	超出0.1 wt %	○	○	○	○	○
電源 / 適配器電路板	超出0.1 wt %	○	○	○	○	○
UV燈	○	超出0.1 wt %	○	○	○	○

備考1. [〃]超出0.1 wt %[〃]及[〃]超出0.01 wt %[〃]係指限用物質之百分比含量超出百分比含量基準值。

備考2. [〃]○[〃]係指該項限用物質之百分比含量未超出百分比含量基準值。

備考3. [〃]—[〃]係指該項限用物質為排除項目。



注意: 在使用淨化器之前, 請閱讀 www.trusens.com 上的操作指南並按步驟操作。

開始操作

Fig. 1) 擰開底蓋取出濾芯, 然後分離底蓋與濾芯並將塑料包裝從濾芯上移除。

Fig. 2) 將濾芯固定到底蓋并裝進空氣淨化器, 最後拧紧底部固定部件。

Fig. 3) ① 請將空氣淨化器電源插頭插入通電插座。

② 請將空氣淨化器放在平坦的表面, 並遠離障礙物。

③ 將 SensorPod™ 空氣質量感應器接通電源。

* 為獲得最佳使用效果, 請將 SensorPod™ 放置在房間內的桌面或檯面上, 並確保 SensorPod™ 在淨化器的無遮擋直線範圍內。信號強度因位置不同而不同。

控制面板 (Fig. 4)

- ⏻ 電源開關
- ✦ 風速設置
 - └ **Z-1000** Auto / 1 / 2
 - └ **Z-2000** Auto / Whisper / 1 / 2 / Turbo
 - └ **Z-3000** Auto / Whisper / 1 / 2 / 3 / Turbo
- ☾ 睡眠模式開關 (Z-2000/Z-3000)
- ⌚ 定時模式 2/4/8/12 (Z-2000/Z-3000)
- UV UV 模式開關

[12] 空氣質量顯示 (Z-2000/Z-3000)

- └ **0 - 50** 藍色 / 良好
- └ **50 - 100** 黃色 / 一般
- └ **100+** 紅色 / 較差

Reset Carbon/HEPA/UV 重置

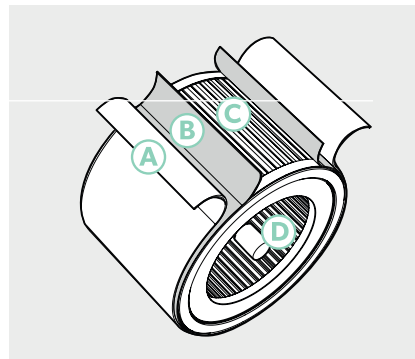
(A) SensorPod™ 信號燈 (Z-2000/Z-3000)

更換濾網

濾網類型	更換及清潔建議
A. 可水洗預過濾網 (僅適用於Z2000和Z3000)	需要時可用淨水沖洗
B. 活性炭濾網	每隔 3-4 个月*
C. HEPA 濾網	每隔 12-15 个月*
D. UV 燈	每隔 2-3 年*

*當濾網需要更換時, 控制面板上的更換指示燈將亮起紅燈。

* Fig. 5) 更換UV燈時, 使用螺絲刀卸下UV外殼時請多加註意。



TruSens™

www.trusens.com



©2021 ACCO Brands.
All rights reserved.
0607V021